

Willkommen zur Regionalkonferenz 2026 im eins-Erzgebirgsstadion



Roland Warner – Vorsitzender der Geschäftsführung von **eins**

Astrid von Watzdorf – Leiterin Unternehmenskommunikation

18. März 2026



Willkommen zur Regionalkonferenz 2026 im Pressezentrum Sachsenring



Roland Warner – Vorsitzender der Geschäftsführung von **eins**
Astrid von Watzdorf – Leiterin Unternehmenskommunikation

5. März 2026



Agenda

9:00

**Begrüßung &
Impuls**

Roland Warner

9:45

**Workshop-
runde 1**

10:45

**Workshop-
runde 2**

12:00

**Workshop-
runde 3**

13:00

Schlussworte

13:15

Mittagessen

ab
14:00

**Zusatz-
angebote**

Bilanzkreismodell für Kommunen / Ralf Pletttau

**Information zum aktuellen Stand der Speichertechnologien
und Elektrolyse** / Rene Kahle

**Das neue Kommunalmanagement stellt sich vor:
Struktur und Informationsangebot** / Dirk Behrendt

1 Transformation & Breitband

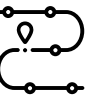
Wichtige Projekte aus der Arbeitsgruppe „Transformation 20245“ und Stand zum Breitbandausbau



Eckpunktepapier Gebäudemodernisierungsgesetz Kurzüberblick

GMG 2026: Ausgangslage und Verfahren

- Gebäudemodernisierungsgesetz (GMG) ersetzt das bisherige Gebäudeenergiegesetz (GEG)
- Eckpunktepapier zum GMG veröffentlicht (24.02.2026)
- Das Gesetzgebungsverfahren soll bis zum Inkrafttreten am 1.7.2026 abgeschlossen sein.



Das GMG schafft einen **technologieoffenen Rahmen**; die **65%-EE-Vorgabe entfällt** und es gibt **keinen Pflichtheizungstausch**.

Ab dem 1.1.2029 gilt für neue Gas- und Ölheizungen die **Bio-Treppe** mit stufenweise steigendem **CO₂-neutralen Brennstoffanteil**.



Ab 2028 müssen **Inverkehrbringer** einen **Mindestanteil klimafreundlicher Brennstoffe** liefern; diese Quote kann auf die **Bio-Treppe angerechnet** werden.

Im Wohnbestand gibt es **keine Sanierungspflichten**; Neubauten müssen ab 2030 **Nullemissionsstandards** erfüllen.

Die **kommunale Wärmeplanung (WPG)** wird entkoppelt und vereinfacht, mit speziellen **Vereinfachungen für kleine Kommunen**.

Die **Bundesförderung für effiziente Gebäude (BEG)** wird bis mindestens 2029 fortgeführt.

Wind & Photovoltaikprojekte von eins

eins betreibt und plant einen Anlagenpark mit insg. knapp **119 MW** aus erneuerbaren Quellen

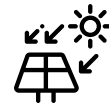


Wind

eins betreibt fünf Anlagen und plant sechs Anlagen mit einer Gesamtleistung von 51 MW



Windpark Galgenberg in Chemnitz



Photovoltaik

eins betreibt und plant insgesamt ein PV-Anlagenportfolio mit einer Leistung von ca. 68 MW



PV-Anlage am HKW Nord in Chemnitz

» Alle Anlagen zusammen versorgen nach Inbetriebnahme der neuen Anlagen insgesamt **knapp 58.000 3-Personen-Haushalte** in der Region mit erneuerbarem Strom

Transformation von Nahwärmenetzen bei eins

Vorgaben zu EE-Anteilen aus dem Wärmeplanungsgesetz (WPG)

2030 / 30%

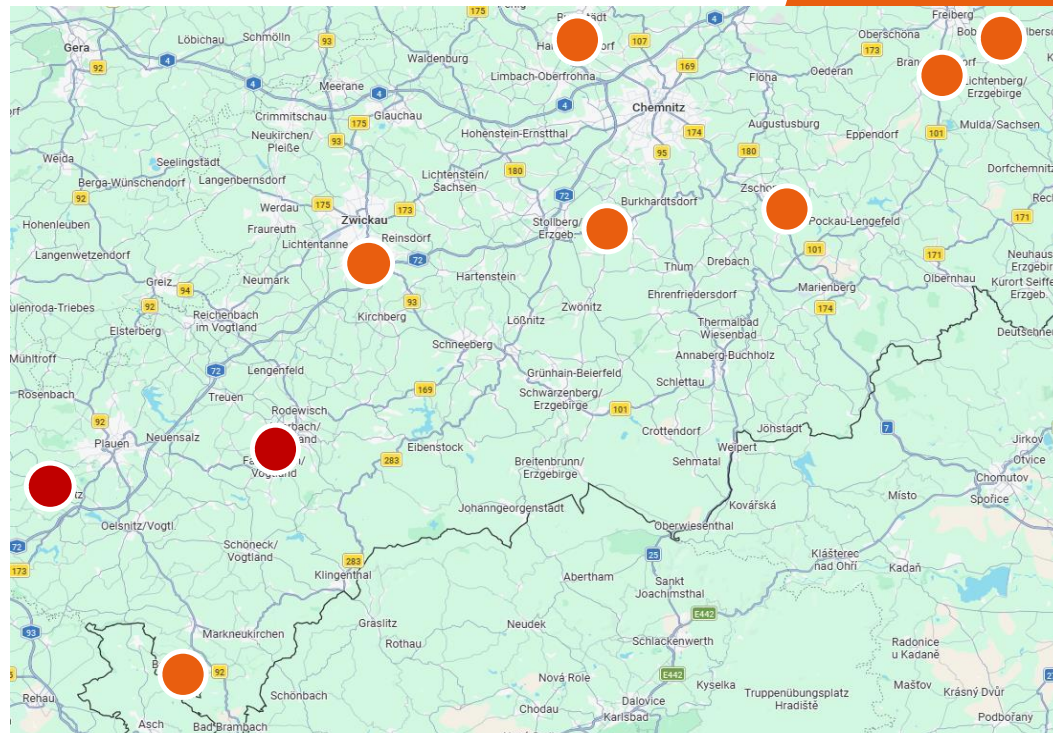
2040 / 80%

2045 / 100%



- eigene Anlagen:
 - Bad Elster: 15 MW
 - Brand Erbsdorf: 5 MW
 - Thalheim: 2 MW
 - Wilkau-Haßlau: 1 MW
 - Hartmannsdorf: 500 kW
 - Hohndorf: 500 kW
 - Bobritzsch: 400 kW

- an Transformation beteiligt:
 - Auerbach/V.: 11 MW
 - Weischlitz: 1 MW



Zukunftstechnologien für Ihre Bürger*innen



Privatkunden

Kundennutzen im Blick.

Unsere Energielösungen für zu Hause:



Photovoltaik

- Individualanlagen
- Standard-PV-Pakete
- Kombination mit Speicher und Wallbox



Wärmelösungen

- Wärmepumpen
- Gasthermen
- Hybridheizsysteme



Elektromobilität für zu Hause und unterwegs

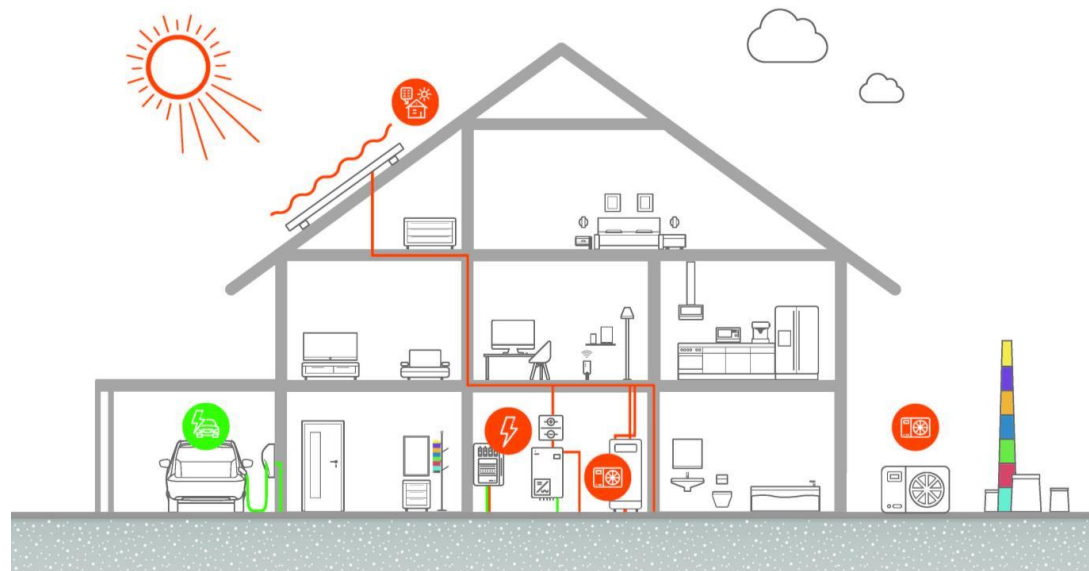
- Wallboxen mit Installationsservice
- Ladestromtarife für unterwegs

mit **eins**-Leistungsversprechen:



- Regionale Handwerker
- Komplettmontage bei PV-Anlagen
- Fachgerechte Elektroinstallation
- Einweisung & Inbetriebnahme

eins begleitet Kommunen und Bürger/-innen als zuverlässiger und kompetenter Partner auf dem Weg zu nachhaltigen Solar-, Wärme- und Elektromobilitätslösungen.



30.03.2026

Breitbandausbau bei eins

Landkreis Mittelsachsen und eins

20.01.2026

Ausbaugebiet Mittelsachsen in Zahlen



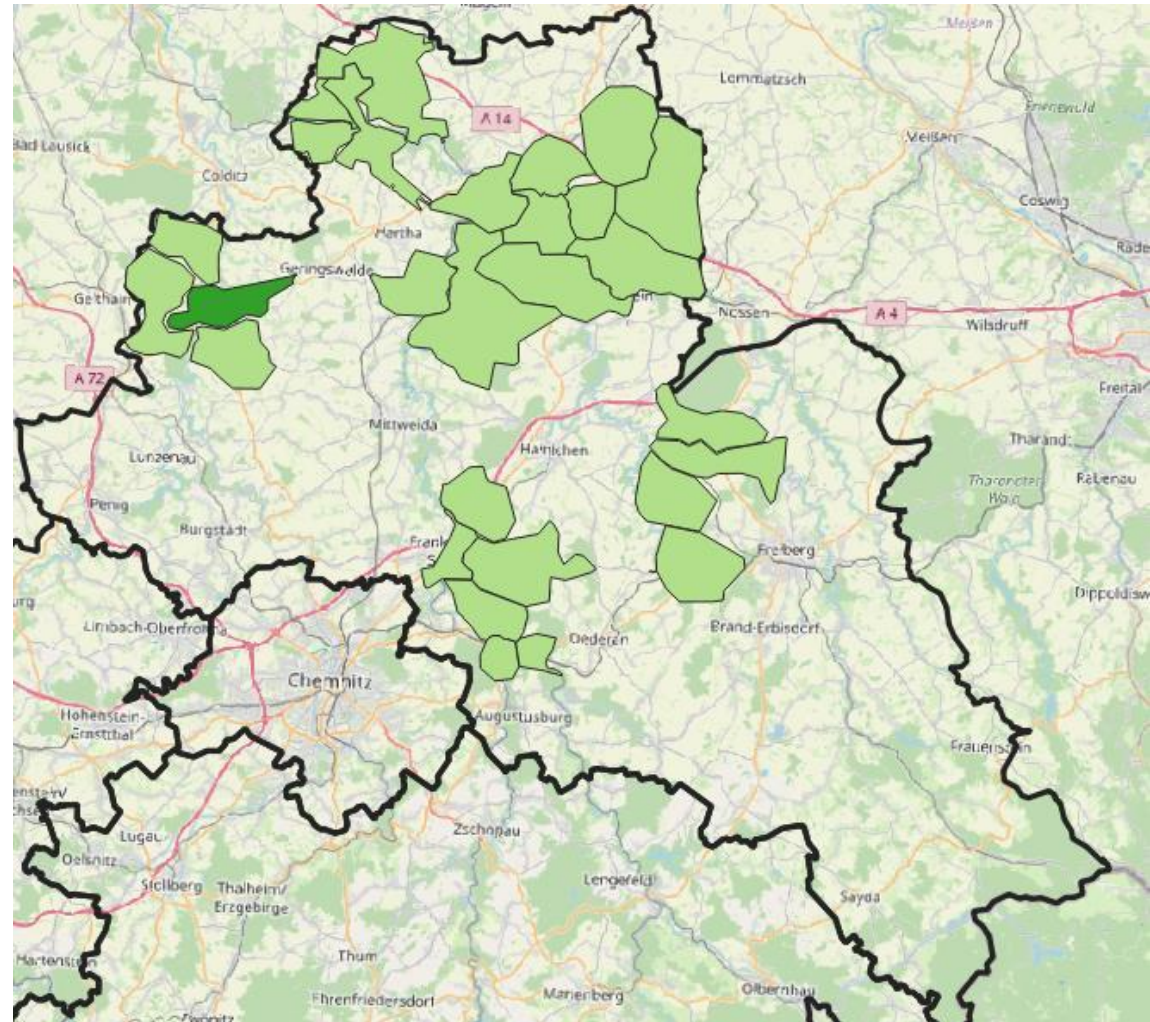
- ca. 2500 Kilometer Trasse werden neu geschaffen
(davon bereits gebaut: 1.580 km)
 - ca. 15.000 km Kilometer Glasfaser werden eingeblasen
(davon bereits verlegt: 9.400 km)
 - 44 PoP's wurden errichtet
-
- ✓ Damit können > 16.000 geförderte Hausanschlüsse gebaut werden
 - ✓ Zusätzlich errichtet eins > 8.000 Hausanschlüsse durch eigene Investitionen und Teilförderung

Inbetriebnahme PoP



Planung 2026:

- **27 PoPs** gehen in Mittelsachsen planmäßig ans Netz
- 4 PoPs in Glauchau und LK Zwickau
- ≥ 5.000 Kunden bekommen Licht überwiegend in Mittelsachsen



Meilensteine 2026



Glasfaseranschlüsse, die 2026 im Landkreis Mittelsachsen in Betrieb gehen:

Cluster B Teile von: Döbeln, Jahnatal, Leisnig, Roßwein, Waldheim, Kriebstein

Cluster D Teile von: Königsfeld, Rochlitz, Seelitz

Cluster E Teile von: Oberschöna, Großschirma, Langhennersdorf, Bräunsdorf

Cluster F Teile von: Frankenberg, Flöha

2 Arbeitgebermarke



Arbeitgeber- kampagne

Zeitraum:
Dezember 2025 –
Januar 2026

Aufbau Employer Branding – Beispiel > Social Media



Aufbau Employer Branding – Beispiele > Großflächen / Lifafaßsäulen

eins
energie in sachsen

**Jeannine
macht,
was sie
glücklich
macht.**

Ableitungsführerin Recht & ehrenamtliche Trainerin einer Funkengarde

Und du?
eins.de/karriere

eins
energie in sachsen

**Aaron
macht,
was ihn
glücklich
macht.**

Betriebsingenieur & Kajak-Fahrer, gemeinsam mit seinem Bruder

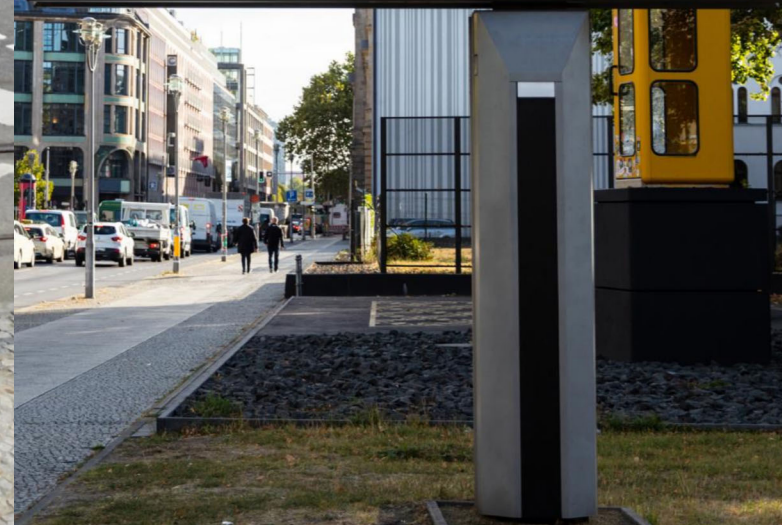
Und du?
eins.de/karriere

eins
energie in sachsen

**Scott
macht,
was ihn
glücklich
macht.**

Obermonteur & Hauptlöschmeister bei der Freiwilligen Feuerwehr

Und du?
eins.de/karriere



Arbeitgeber- kampagne

Zeitraum:

Dezember 2025 –
Januar 2026

Kino / Connected TV

eins



Nahwärme und Energiedienstleistungen

Wärmewende in Kommunen – wirtschaftlich, zuverlässig, umsetzbar



Wer wir sind und wofür wir stehen

Wir sind 40 Kolleginnen und Kollegen im



- Vertrieb/Projektmanagement
- Projektplanung und -entwicklung
- Anlagenbetrieb

Wir stehen für



- Verlässliche Wärmelösungen + EDL
- Individuelle Analysen + Konzepte
- Langfristige Kooperationen

Kommunen als Zentrum der Wärmewende



- Anker für Wärmenetze
- **eins** entlastet Kommunen
- Bezahlbar – nachhaltige Wärme

Wie wir Sie unterstützen können

